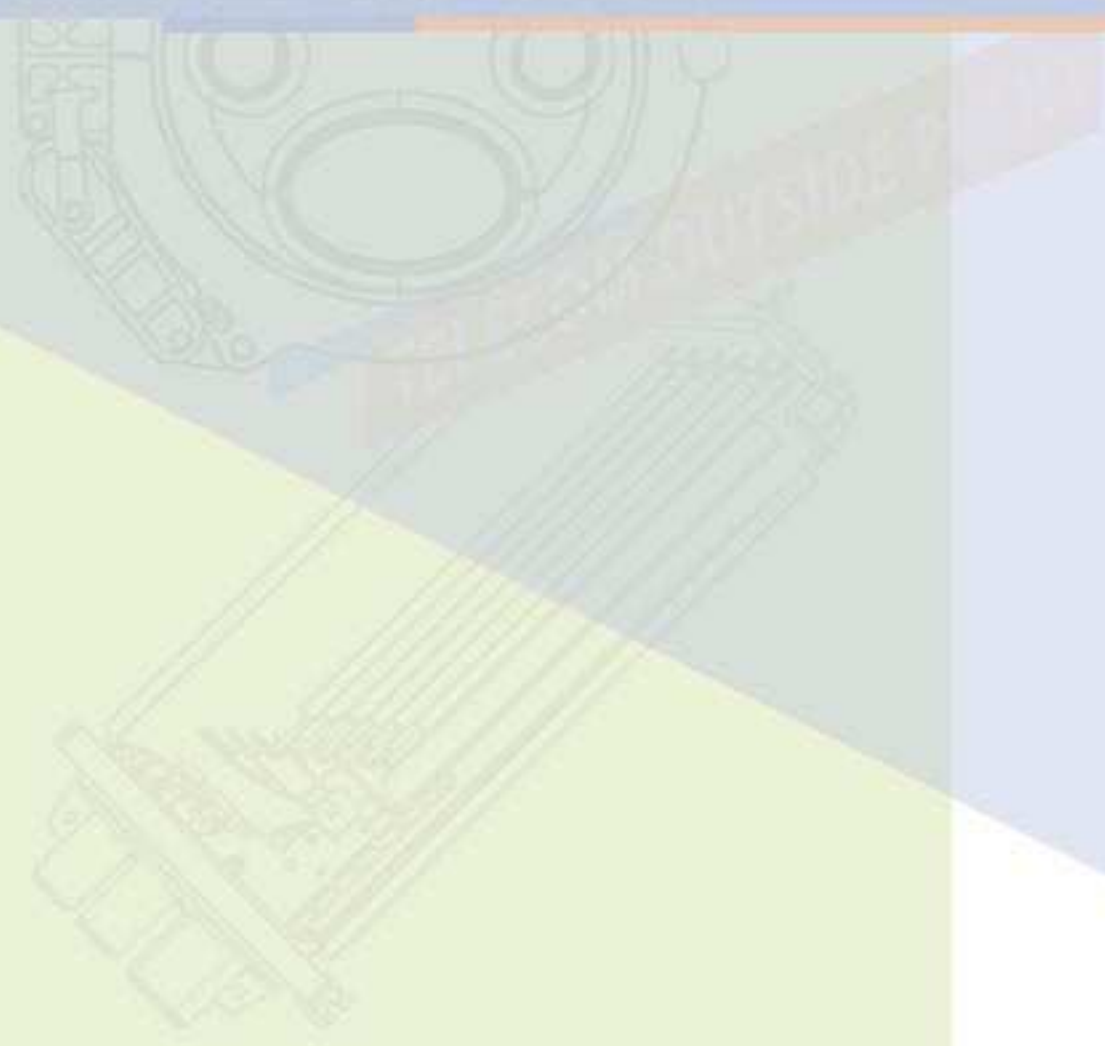


Системы подключения телефонных кабелей



ODF - E

Плиты подключения



ODF - номенклатура изделий, представляющих надежную, быструю и легко монтируемую систему коммутации проводов.

Плинт ODF-E - это 10-ти парный плинт, используемый в цепях, где используется или будет установлена защита, тестирование или разрыв электрических цепей. Плинт может устанавливаться как на стационарном кроссе и в абонентских распределительных коробках, так и в телефонных шкафах внешней установки.

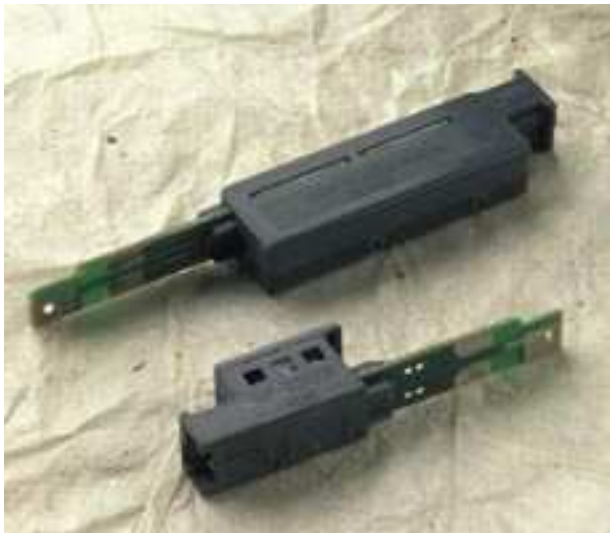
Конструкция плинта позволяет подключать контрольно-измерительные шнуры и тестировать в обе стороны как защищенные, так и незащищенные цепи, подключаться параллельно или разрывать цепь. Шнурами также можно подключаться и к индивидуальным защитным модулям. Конструкция шнура позволяет тестировать либо переключать цепи без потери сигнала в цепи; новая цепь устанавливается через конец вставного модуля, прежде чем он разорвет первичную цепь.

Контакт типа IDC находится в термопластиковом блоке, в который встроена заземляющая лента. Лента автоматически подключается к металлической монтажной шине при установке на нее плинта.

Выпускается много опций для защиты цепей, много аксессуаров, таких как соединительные шнуры, маркировочные крышки на весь плинт и маркеры на отдельные цепи, размыкающие и заземляющие штекеры.

QDF - E

Модули линейной защиты



Важной частью линии продукции QDF является широкий спектр изделий для защиты телефонных линий от перегрузок по напряжению и по току.

Для защиты от перегрузок по напряжению используются газоразрядные трубки. Два терморезистора РТСR (резистор с положительным температурным коэффициентом) используются во всех 5-ти полюсных модулях защиты для защиты от перегрузок по току. Устройства защиты от перегрузок по току имеют обычное значение сопротивления при комнатной температуре, ничтожно малое время срабатывания и полностью самовосстанавливаются, когда в линии пропадает перегрузка по току.

3-х полюсный модуль защиты

Модули защиты QDF-3CGS-260 и QDF-3CGS-230 содержат мощную 3-х электродную газоразрядную трубку. Они используются в случаях защиты от больших перенапряжений, возникающих в телефонной паре. Модули защиты QDF-3CHY-230 и QDF-3CHY-260 включают в себя устройство по защите от перенапряжения, использующее газоразрядную трубку и полупроводниковые технологии, что в результате дает возможность защиты при высоких значениях тока благодаря трубке и быстроту срабатывания благодаря полупроводникам.

5-ти полюсный модуль защиты

Модули защиты QDF-5CGS-260R(N) и QDF-5CGS-230CN содержат мощную 3-х электродную газоразрядную трубку.

QDF-5CSS-220RN - тиристорный твердотельный модуль защиты, разработан для случаев сверхбыстрого реагирования в линиях с низким рабочим напряжением. Модули защиты QDF-5CHY-200RN и QDF-5CHY-260R включают в себя устройство по защите от перенапряжения, использующее газоразрядную трубку и полупроводниковые технологии, что в результате дает возможность защиты при высоких значениях тока благодаря трубке и быстроту срабатывания благодаря полупроводникам.

Примечание: для заказа других конфигураций обращайтесь к региональному менеджеру.

Все модули защиты QDF имеют термоуправляемое предохранительное устройство. Продолжительный контакт модуля защиты с перегрузками в линии включает предохранительное устройство. Ток от короткого замыкания может продолжать проходить по линии, но термочувствительный модуль защиты включит предохранительный шунт.

QDF

Аксессуары

Штекер для размыкания



При введении в гнездо доступа планта QDF-E этот пластиковый элемент размыкает цепь. Также может использоваться при отключениях и переключениях в офисе.

Заказ (упаковка 100 шт.)

QDF-1BBL (черный)

QDF-1BR (красный)

Заглушка



При введении в гнездо доступа планта QDF-E эта пластиковая заглушка блокирует доступ для ввода штекеров размыкания и тестирования. Также может использоваться для маркировки специальных цепей и для предотвращения случайных прерываний обозначенных линий.

Заказ (упаковка 100 шт.)

QDF-DB (черный)

QDF-DR (красный)

Маркер



Маркер – это пластиковый колпачок, который вводится в паз ввода проводов для обозначения специальных цепей.

Заказ (упаковка 100 шт.)

QDF-MB (черный)

QDF-MG (зеленый)

QDF-MR (красный)

Маркер модулей защиты



Маркер модулей защиты – это пластиковый колпачок, который вводится в верхнюю часть модуля защиты для маркировки специальных цепей.

Он также блокирует доступ для ввода штекеров для тестирования.

Заказ (упаковка 100 шт.)

QDF-PMB (черный)

QDF-PMG (зеленый)

QDF-PMR (красный)

Маркировочные флажки плантов



Эти пластиковые части вставляются на любую сторону планта QDF-E для идентификации цепей.

Поставляются двух типоразмеров:

- узкая версия используется для отдельных плантов;
- широкая версия используется для обозначения группы плантов.

Плоская поверхность позволяет наносить отметку или приклеивать этикетку.

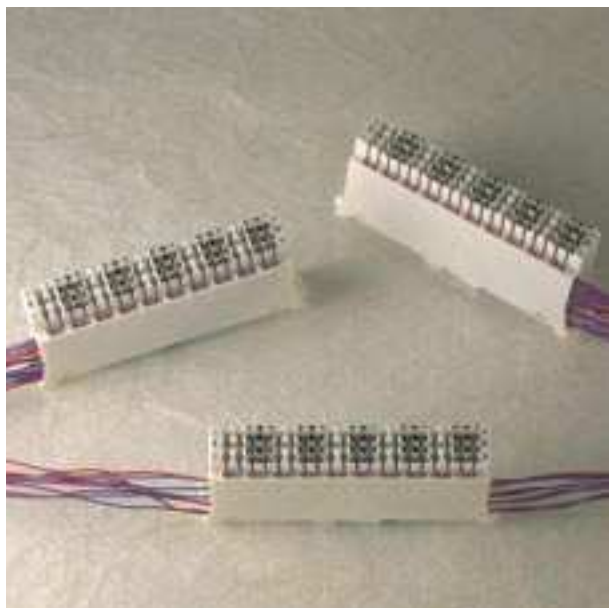
Заказ (упаковка 100 шт.)

QDF-EDW (узкий, белый)

QDF-EDW-G (широкий, серый)

QDF - E

Направляющие проводов и маркировочные крышки



Направляющие кроссировочных проводов поставляются по желанию заказчика. Направляющие проводят провод через пазы ввода непосредственно к точке подсоединения. Эффективная организация и управление кроссировочными проводниками - очень важный момент при монтажных работах.

Направляющие проводов позволяют быстро и эффективно организовывать, идентифицировать, проследить и перенаправить цепи.

Имеются три типа направляющих:

- левая направляющая проводов направляет 10 пар проводов слева;
- правая направляющая проводов направляет 10 пар проводов справа;
- двусторонняя направляющая проводов направляет по 5 пар проводов с каждой стороны.

Также можно заказать маркировочную крышку. Это очень полезный аксессуар, необходимый для идентификации пар.

Надписи или маркировка могут наноситься на обе стороны крышки и на боковые крепежные элементы крышки. При необходимости, крышка легко снимается и служит дополнительной защитой от нежелательных контактов с проводами.

Информация для заказа		
Описание	Маркировка	Минимальное количество
Двусторонняя направляющая	QDF – DWGW	25
Левая направляющая	QDF – LWGW	25
Правая направляющая	QDF – RWGW	25
Маркировочная крышка, белая	QDF – ED	100
Маркировочная крышка, серая	QDF – EDG	100

QDF

Монтажные скобы



Особенностью системы кроссового оборудования для телефонии QDF является монтажная скоба, которая разработана специально для применения с панелями QDF-E и обеспечивает удобство и надежность крепления. Зубцы, предусмотренные на монтажной скобе, являются направляющими для установки панелей и обеспечивают плотную фиксацию панелей на скобе. Выполненные из нержавеющей стали монтажные скобы поставляются стандартными длинами на 5 или 10 позиций для панелей. С целью обеспечения требований к кабелям монтажные скобы поставляются в нескольких стандартных глубинах (кабельных каналах).

Другие особенности монтажных скоб:

- Наличие удлиненных Т-образных крепежных отверстий, обеспечивающих универсальность установки скобы (только в стандартном варианте).
- Наличие отверстий на обеих сторонах скобы для креплений кабелей стяжками и для удобства кроссировки проводов.
- Наличие скругленных углов предотвращает опасность ранения персонала или повреждения монтируемых изделий.

Информация для заказа			
Количество позиций	Глубина кабельного канала (мм)	Длина (мм)	Маркировка
Стандартная скоба			
5	11	110.0	QDF – 11 – 05A
10	11	222.5	QDF – 11 – 10A
5	30	110.0	QDF – 30 – 05A
10	30	222.5	QDF – 30 – 10A
10	50	222.5	QDF – 50 – 10A
Скоба для кросса			
10	30	225.0	QDF-30-10A-MDF
62	30	1395.0	QDF-30-62A-MDF
Скоба для телефонного шкафа			
Не поставляется отдельно. Поставка только вмонтированной в телефонный шкаф. Также возможна поставка в виде бокса для телефонного шкафа. В этом случае поставляется с: десятью 10-ти парными панелями QDF-E, 4-мя монтажными шурупами и шайбами, 1-ой маркировочной крышкой, 2-мя этикетками для крышки и 1 затяжным пояском.			
10	40	222.5	QDF – 100 – CB

QDF

Монтажные инструменты



Монтажный инструмент QDF обеспечивает быстрый и надежный монтаж проводов.

Инструмент не требует позиционирования и быстро совмещается на позицию ввода жил во врезной цилиндрический контакт плинта. Отрезание остатков проводов производится лезвиями, находящимися на верхней части цилиндрического контакта, а не инструментом. Отпадает необходимость в острых краях инструмента или в ножницах, интегрированных в инструмент.

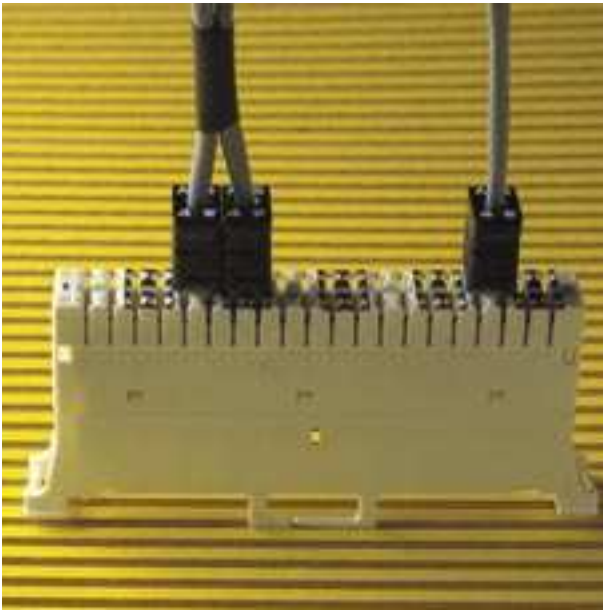
Ударный монтажный инструмент QDF

Встроенная в ударный монтажный инструмент пружина автоматически задает нагрузку для правильного и надежного монтажа проводов. Также в инструмент встроен крюк для вытаскивания, при необходимости, смонтированных проводов, и инструмент для снятия с монтажной скобы плинта QDF-E.

В зависимости от требований заказчика поставляются инструменты 3-х различных длин.

QDF Test/Patch Cords

2 и 4-х проводные контрольно-измерительные/ соединительные шнуры



2-х и 4-х проводные контрольно-измерительные/ соединительные шнуры используются с плинтами QDF-E для измерений, контроля, временной или постоянной кроссировки.

Шнуры предлагаются в различных конфигурациях для обеспечения всех измерительных и соединительных манипуляций.

Информация для заказа

QDF-2A1-1

QDF-4A1-1

4-х проводной контрольно-измерительный/ соединительный шнур с выдвижной платой



4-х проводной контрольно-измерительный / соединительный шнур состоит из сборного пластикового корпуса, содержащего выдвижную литую печатную плату. Эта уникальная конструкция позволяет доступ для измерений и текущего контроля на плинтах QDF-E, как с установленным защитным модулем, так и без него.

Информация для заказа

QDF-4RT1-2 - шнур с одним штекером и одним открытым концом длиной 2 м.

2-х проводной контрольно-соединительный шнур



2-х проводной контрольный шнур используется для соединения/ответвления (без размыкания цепи) 2-х проводных цепей и позволяет осуществлять пассивный текущий контроль цепи. Соединительный шнур представляет собой способ соединения двух цепей параллельно.

Корпус штекера наполовину черного и наполовину белого цвета для гарантии корректной полярности при установке в плинт QDF.

Информация для заказа

QDF-2T1-2 - контрольный шнур длиной 2м.

QDF - CB

Уличный телефонный шкаф



Уличный телефонный шкаф состоит из корпуса и пьедестала. Изготовлен из сверхпрочного полимера с крапинками и покрыт стойкой к ультрафиолетовому излучению краской.

Имеются три типоразмера под емкость от 800 до 1800 пар. Поставляется с вмонтированными монтажными скобами высотой 60 мм (глубина канала 40 мм), которые установлены на рамке из нержавеющей стали в 4 колонки. Также поставляются направляющие для кроссировки. Плиты заказываются отдельно.

В основании шкафа находятся десять кабельных портов ввода/вывода кабелей из пьедестала. Также имеется место для подключения экрана, точка подключения заземления и предоставляемых 8 служебных пар.

Крыша шкафа содержит вентиляционные отверстия для уменьшения внутренней конденсации. Изнутри дверь шкафа укреплена пластиной, на которой имеется два овальных крепления для размещения проводов для тестирования, а также одна пустая бобина для хранения кроссировочного провода. Герметизация двери при закрытии достигается неопреновой прокладкой. Шкаф имеет три фиксированных положения открытия, которые регулируются металлическим прутом, и оснащен замком с треугольным ключом. При необходимости механизм может быть приспособлен под замок заказчика. Также может быть использован навесной замок. Для облегчения ввода и монтажа кабеля в шкаф фронтальная панель на пьедестале съемная. Снятие панели возможно только при открытой двери шкафа.

Аксессуары

В комплектацию каждого шкафа входит следующее:

- один треугольный ключ (поликарбонат);
- наборы, содержащие одну маркировочную крышку для плитга (серого цвета), одну этикетку для маркировочной крышки и 1 затяжной пояс, 1 набор на 100 пар;
- шнур тестирования/размыкания длиной 2 м: QDF-4A1-2.

Материалы

Шкаф изготовлен из негорючего полиэстера, армированного стекловолокном.

Рамки и монтажные скобы – нержавеющая сталь.

Размеры и информация для заказа	
Маркировка	Внешние размеры (В x Ш x Г, мм)
QDF-CB-0800-T	750 x 750 x 300
QDF-CB-1000-T	750 x 750 x 300
QDF-CB-1200-T	1000 x 750 x 300
QDF-CB-1400-T	1000 x 750 x 300
QDF-CB-1600-T	1250 x 750 x 300
QDF-CB-1800-T	1250 x 750 x 300